

NUEVAS RECOMENDACIONES PARA EL DIAGNÓSTICO DEL VIH EN URGENCIAS¹, RESULTADOS DEL PROGRAMA "DEJA TU HUELLA"¹



DEJA TU HUELLA
EN LA LUCHA CONTRA EL VIH
PIDE UNA SEROLOGÍA

Acceso a la web **Deja Tu Huella**



- Estas nuevas recomendaciones incluyen **tres nuevos supuestos** en los que se recomienda la **solicitud de serología de VIH: persona procedencia de país de alta prevalencia de VIH, plaquetopenia y fiebre sin foco¹**

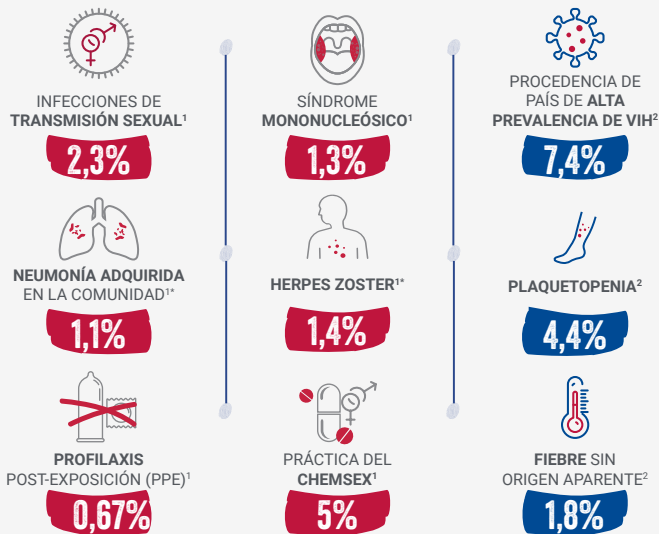
Pedir una serología de VIH ¡Nuestro compromiso!

VIH: virus de inmunodeficiencia humana; **SEMES:** Sociedad Española de Medicina de Urgencias y Emergencias.

1. González del Castillo J, et al. Nuevas recomendaciones de la Sociedad Española de Medicina de Urgencias y Emergencias (SEMES) para el diagnóstico de infección por VIH en los servicios de urgencias a partir del análisis de resultados del programa "Deja tu Huella". Emergencias 2024;36:00-00. Artículo en prensa. DOI 10.55633/s3me/094.2024.

RESULTADOS EN VIDA REAL DE LA IMPLANTACIÓN DE LAS RECOMENDACIONES SEMES DE DIAGNÓSTICO PRECOZ DE VIH¹

Porcentaje de positividad según el motivo de solicitud de serología en VIH^{1,2}



Se recomienda el cribado de VIH en estas 9 entidades clínicas por su elevada prevalencia en pacientes VIH positivos y la alta frecuencia con la que son atendidas en urgencias^{3,4}

*A pacientes entre 18 y 65 años sin factores predisponentes conocidos¹.

SEMES: Sociedad Española de Medicina de Urgencias y Emergencias; **VIH:** virus de inmunodeficiencia humana.

1. González Del Castillo J, et al. Feasibility of a selective targeted strategy of HIV testing in emergency departments: a before-after study. Eur J Emerg Med. 2024 Feb 1;31(1):29-38. doi: 10.1097/MEJ.0000000000001078. 2. Miró O, et al. Análisis de los motivos de solicitud de serología del virus de la inmunodeficiencia humana (VIH) en urgencias diferentes a los definidos en la estrategia de detección dirigida del programa «Urgencias VIHgila» y su potencial inclusión en un futuro documento de consenso. Enferm Infecc Microbiol Clin. <https://doi.org/10.1016/j.eimc.2023.12.012>. 3. González del Castillo J, et al. Nuevas recomendaciones de la Sociedad Española de Medicina de Urgencias y Emergencias (SEMES) para el diagnóstico de infección por VIH en los servicios de urgencias a partir del análisis de resultados del programa "Deja tu Huella". Emergencias 2024;36:00-00. Artículo en prensa. DOI 10.55633/s3me/094.2024. 4. González del Castillo J, et al. Recomendaciones dirigidas a los servicios de urgencias para el diagnóstico precoz de pacientes con sospecha de infección por VIH y su derivación para su estudio y seguimiento. Emergencias. 2020;32(6):416-26.